

Schritt 7: Nun kommt man zu den Protokollen und den Anschlüssen. Für eine saubere Übertragung muss hier "TCP und UDP" sowie "Alle Kommunikationstypen" ausgewählt sein!



Das wars dann schon, nur noch weiter klicken, die restlichen Optionen nach den eigenen Bedürfnissen einstellen und der Regel einen Namen geben (z.B. StreetclipTV),damit man bei der Konfiguration anderer Programme nicht die StreetclipTV-Regel überschrieben wird.

Instruction by Media-Company



Schritt 5: Im folgenden Fenster wählt man dann den Verbindungstyp "Verbindungen von und zu anderen Computern" aus.



Schritt 6: Bei "Welche Computer oder Sites möchten Sie zulassen" die Einstellung auf "Alle Computer" stellen. Standardmäßig ist dies schon ausgewählt.



Schritt 3: Dann wählt ihr die entsprechende Mediaplayer.exe aus (z.B.: C:\Programme\Windows Media Player\wmplayer.exe) Jetzt öffnet sich ein Konfigurations-Fenster, in dem man zwischen 3 Optionen wählen kann, "Zulassen", "Blockieren" und "Den Internetzugriff manuell konfigurieren". Um die Firewall korrekt zu konfigurieren wählt man hier die letztere Option.



Schritt 4: Nun wird eine neue Regel angelegt, die dann greift, sobald der Streetclip-Stream abgerufen wird. Hier wählt man einfach "Internetzugriff zulassen" und weiter geht's.

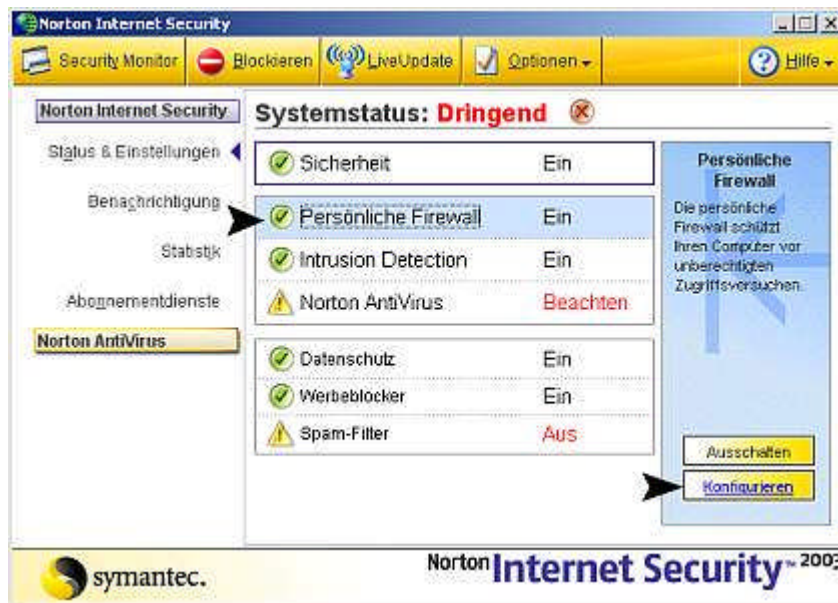


STREETCLIP TECH-INFO

NORTON INTERNET SECURITY

Damit StreetclipTV in Verbindung mit der Norton Personal Firewall funktioniert ist eine richtige Konfiguration nötig. Dies sollte vor der ersten Benutzung des Windows Media Players getan werden, da sonst noch der Stream von der Firewall geblockt werden könnte.

Schritt 1: Öffne die Firewall, gehe dort auf "Persönliche Firewall" und wähle "Konfigurieren"



Schritt 2: Daraufhin erscheint ein neues Fenster wo ihr in die Programmsteuerung geht und dort auf "hinzufügen" klickt.

